



## ترومبوز عروقی در دیالیز

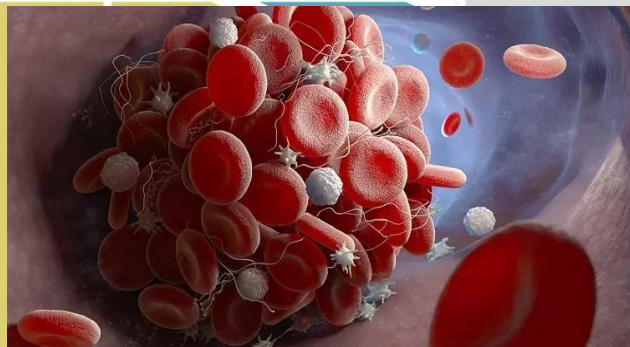
تهیه کننده: آقایان حسن پور

تایید کننده: خانم دکتر مخدومی

فوق تخصص نفرولوژی

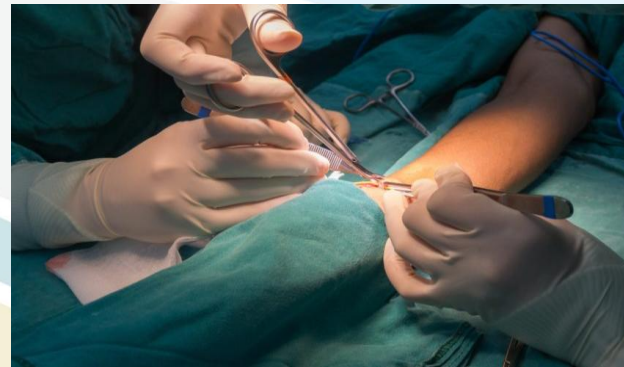
منبع: کتاب دیالیز نوشته پیتر جی. بلیک

بهار ۱۴۰۳



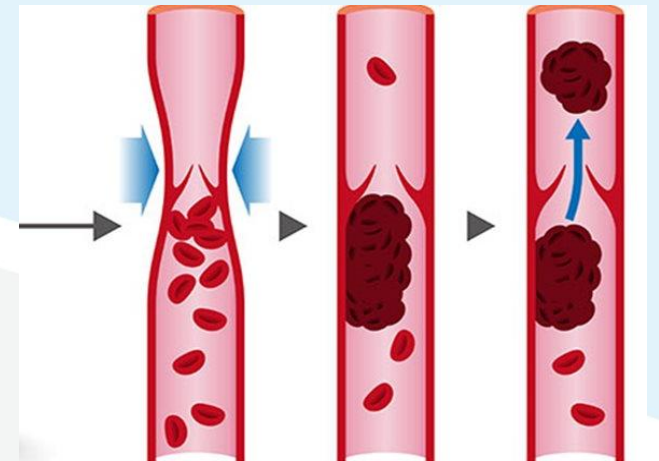
## اقدامات لازم در ترومبوز فیستول

- محدودیت فیزیکی عضو مبتلا
- بالا نگه داشتن دست فیستول دار
- استفاده از پماد های ضد لخته (پماد فیبرینولایزین)
- گذاشتن کیف آب ولرم در محل یک روز بعد از دیالیز
- استفاده از نرم کننده ها برای جلوگیری از خشک شدن و سفت شدن پوست
- استفاده از محل دیگری برای رگ گیری تا بهتر شدن ترومبوز
- اطلاع به تیم نفرولوژی و جراح عروق
- جراحی ترومبکتومی
- انجام مداخلات دارویی توسط پزشک
- تعبیه راه دسترسی عروقی جدید توسط جراح در صورت عدم بهبود ترومبوز

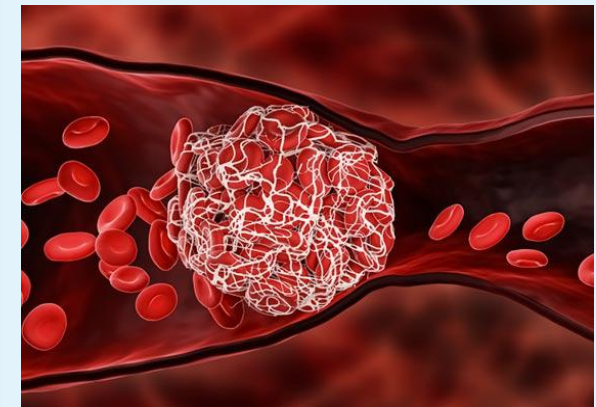


## عوارض ترومبوز

ترومبوز عروق سبب ایجاد لخته و سفت شدن محل و عدم خون دهی رگ میشود که همین عامل سبب انجام یک دیالیز ناکار آمد خواهد بود.



ترومبوز یک وضعیت جدی است که در آن یک یا چند لخته خون در داخل رگ های خونی ایجاد می شود. هنگامی که این اتفاق می افتد، می تواند جریان خون را در جایی که تشکیل شده مسدود کند. همچنین می تواند شل شود و به جای دیگری در بدن منتقل شود. اگر یک لخته متحرک در یک منطقه بحرانی گیر کند، می تواند باعث ایجاد شرایط مرگبار مانند سکته مغزی و حمله قلبی شود.



## ترومبوز در دیالیز

برای انجام دیالیز نیاز به یک راه عروقی است که اولویت اول جهت انجام دیالیز فیستول گذاری میباشد

فیستول ، اتصال دو رگ شریان و ورید به همدیگر است که این کار توسط جراح عروق انجام میشود که بهترین روش دسترسی عروقی است و در صورت مراقبت، میتوان چندین سال از آن استفاده کرد.

گرفتگی در عروق در نتیجه ی کاهش جریان خون، عفونت، آنوریسم و آسیب به دیواره رگ منجر به ترومبوز خواهد شد.

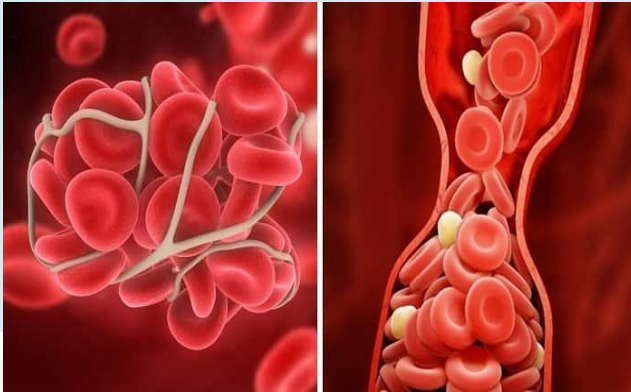
## شایع ترین عارضه فیستول، ترومبوز میباشد.



## عوامل ایجاد ترومبوز

- مشکلات جراحی
- زخم یا جراحی که از قبل باقی مانده است
- استفاده زود هنگام از فیستول
- جریان خون ضعیف
- فشار خون پایین
- استفاده از داروهایی با انعقاد بالا

- فشار زیاد روی فیستول (خوابیدن روی دست فیستول دار)



## علائم ترومبوز عروقی

- فقدان تریل در لمس
- عدم خون دهی و لخته بودن خون در آسپیره کردن
- احساس سفتی
- درد و حساسیت به لمس
- گرم شدن و تغییر رنگ محل فیستول
- عدم رسیدن به حالت موثر جریان خون